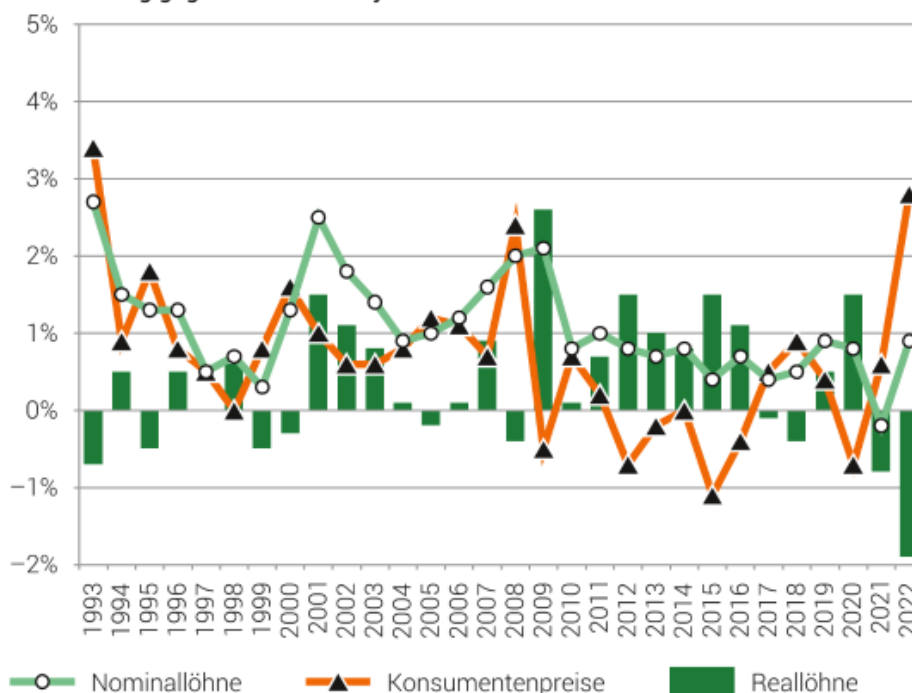


Entwicklung der Nominallöhne, der Konsumentenpreise und der Reallöhne, 1993–2022

Veränderung gegenüber dem Vorjahr



Quelle: BFS – Schweizerischer Lohnindex (SLI)

© BFS 2023

Entwicklung der Nominallöhne, der Konsumentenpreise und der Reallöhne, Schweiz 1993-2022

Jahr	Nominal- löhne	Reallöhne	Nominallöhne	Konsumenten- preise	Reallöhne
	1939 = 100		Veränderung in % gegenüber Vorjahr		
1993	1'836	278	2.7	3.4	-0.7
1994	1'862	280	1.5	0.9	0.5
1995	1'887	279	1.3	1.8	-0.5
1996	1'910	280	1.3	0.8	0.5
1997	1'919	280	0.5	0.5	0.0
1998	1'932	282	0.7	0.0	0.6
1999	1'938	280	0.3	0.8	-0.5
2000	1'963	279	1.3	1.6	-0.3
2001	2'011	284	2.5	1.0	1.5
2002	2'047	287	1.8	0.6	1.1
2003	2'076	289	1.4	0.6	0.8
2004	2'095	289	0.9	0.8	0.1
2005	2'115	289	1.0	1.2	-0.2
2006	2'140	289	1.2	1.1	0.1
2007	2'175	292	1.6	0.7	0.9
2008	2'219	290	2.0	2.4	-0.4
2009	2'266	298	2.1	-0.5	2.6
2010	2'285	298	0.8	0.7	0.1
2011	2'306	301	1.0	0.2	0.7
2012	2'326	305	0.8	-0.7	1.5
2013	2'343	308	0.7	-0.2	1.0
2014	2'361	311	0.8	0.0	0.8
2015	2'370	315	0.4	-1.1	1.5
2016	2'386	319	0.7	-0.4	1.1
2017	2'395	318	0.4	0.5	-0.1
2018	2'407	317	0.5	0.9	-0.4
2019	2'429	319	0.9	0.4	0.5
2020	2'449	324	0.8	-0.7	1.5
2021	2'445	321	-0.2	0.6	-0.8
2022	2'468	315	0.9	2.8	-1.9